


介護職員初任者研修科(短期間・短時間)訓練カリキュラム

科目	科目の内容	訓練時間	
入校式、オリエンテーション、修了式	入校式・オリエンテーション(3時間)、修了式(3時間)		
学 科	職務の理解	多様なサービスの理解、介護職の仕事内容や働く現場の理解	6時間
	介護における尊厳の保持・自立支援	人権と尊厳を支える介護、自立に向けた介護	9時間
	介護の基本	介護職の役割、専門性と多職種との連携、介護従業者の倫理、介護職における安全の確保とリスクマネジメント、介護職の安全衛生	6時間
	介護・福祉サービスの理解と医療との連携	介護保険制度、介護と医療との連携、障害者自立支援制度、個人の権利を守るその他制度	9時間
	介護におけるコミュニケーション技術	介護におけるコミュニケーション、介護におけるチームのコミュニケーション	6時間
	老化の理解	老化に伴うこころとからだの変化と日常、高齢者と健康	6時間
	認知症の理解	認知症を取り巻く状況、医学的側面からみた認知症の基礎と健康管理、認知症に伴うこころとからだの変化と日常生活、家族への支援	6時間
	障害の理解	障害の基礎的理解、障害の医学的側面の基礎的知識、家族の心理と理解	6時間
	こころとからだのしくみと生活支援技術(知識)	基本的な考え方、介護に関するこころのしくみの基礎的理解、介護に関するからだのしくみの基礎的理解	18時間
	安全衛生	介護におけるヒヤリハット、心身の健康管理、整理整頓の原則	6時間
就職支援	履歴書の作成ポイント、職務経歴書の作成ポイント、面接のポイント	9時間	
実 技	こころとからだのしくみと生活支援技術(実技)	生活と家事、快適な居住環境整備と介護、こころとからだのしくみと自立に向けた介護(整容、移動、食事、入浴、清潔保持、排泄、睡眠)、終末期介護、専門性を活かした介護過程の展開、総合生活支援技術演習	60時間
	振り返り	介護知識及び技術の振り返り、修了評価	6時間
	総合演習	介護知識及び技術の課題整理、企業実習で得た点	15時間
職場見学、職場体験、職業人講話	【職業人講話】 「介護現場の現状とやりがい」3時間×1回 「認知症介護を行う施設の取り組みについて」3時間×1回	6時間	
訓練時間総合計	192時間	学科 87時間 実技 81時間 企業実習 18時間 職場見学等 6時間	
備 考	・訓練の一環として当番制で日直と掃除を2名ずつ交代で行います。 ・実技の際は、受講者同士の距離がとて近くなる為、マスクの着用をお願いします。		

- * 介護未経験でも安心して受講していただけます。
- * 短期間・短時間で介護の知識や技術を学び、早期の就職を目指すことができます。
- * 定期的に行われる評価テストで個人の習得度を把握し、評価レベルに応じて講師及び職員一同でフォローを行います。
- * 独自のアンケートや面談を行い、問題点に対して早期対応し、よりよい環境のもとで訓練を受講できます。

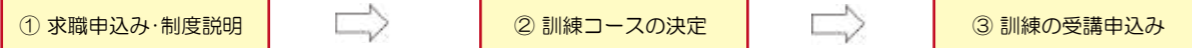
< 選考会・申込書提出先 >

選考日	令和6年5月8日(水)	選考方法	面接	持ち物	筆記用具	選考場所
選考場所	ワークステーション柳丸校 〒880-0844 宮崎市柳丸町153番地1 パティオ柳丸B2-1号(2階)					
申込書提出先	(上記の選考場所と同じ)	選考結果通知日	令和6年5月14日(火)			

◆ 求職者支援訓練を受講できる方は、「ハローワークにおいて訓練が必要であると認められること」等の要件を満たす方であり、就職支援措置の実施に当たるハローワーク職員の指導又は指示に従うとともに、自ら進んで、速やかに職業に就くように努めなければなりません。

◎ 訓練受講申込みまでの手続き

(まずはハローワークへ。※訓練が必要でないとハローワークが判断した場合は、訓練受講申込みはできません。)



※ 受講申込者が定員の半数に満たない場合、訓練が中止になることがあります。

◎ 職業訓練受講給付金について

★ 職業訓練受講給付金受給には一定の要件があります。詳細については、ハローワークへお問い合わせください。



宮崎 訓練




介護職員初任者研修科(短期間・短時間)

～職場見学等(企業実習)が充実した訓練コースです～

訓練期間 令和6年5月23日(木)～令和6年7月22日(月)
訓練時間 9:30～16:20(休憩時間:時限ごとに休憩あり、お昼は1時間10分)
募集定員 15名
対象者の条件 特になし

募集期間
 令和6年
 3月18日(月)
 ～
 令和6年
 4月30日(火)

受講者募集

チャレンジするならワクステGO!!

* 訓練目標 *

訪問介護及び施設介護に必要な基礎知識、基本技能・技術を習得し、介護に必要な資格を取得することで早期就職を目指す。

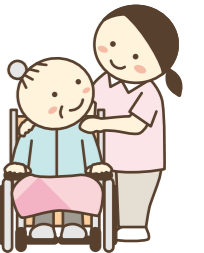
* 訓練修了後に取得できる資格 *

・介護職員初任者研修課程修了(修了要件あり)

* 受講者の負担する費用 *

・テキスト代6,600円(税込)

・資格取得に必要な法定講習を欠席した受講者が補講を受講する場合の費用(補講料:1時間当たり2,500円)
 ・企業実習先への交通費及び衛生代(実費)



* 駐車場の有無、台数、料金 *

・駐車場 有 ・台数 5台 ・料金 5,500円/月

* 定期券学割 *

・宮崎交通 無

※ 申込多数の場合は抽選になります
 申込が出来なかった場合は近隣の駐車場を個人で契約してください

* 感染症防止対策 *

受講者のマスク着用の推奨、運営スタッフ・講師のマスク着用、入室時の検温、各入り口に消毒液の設置、こまめな換気、座席間に簡易パーテーションの設置、日々の健康管理をチェックする健康管理表の提出など感染症防止対策に取り組んでいます

* 訓練実施場所・選考場所 *



* お問い合わせ先 *

【訓練実施機関】株式会社ワークステーション
 【訓練実施施設】ワークステーション柳丸校
 〒880-0844
 宮崎市柳丸町153番地1
 パティオ柳丸B2-1号(2階)
 TEL: 0985-89-3205
 担当: 窪田・横山
 時間: 9:00～18:00

* QRコード *



QRコードが読み込めない方は
 株式会社ワークステーション

- * 訓練施設の見学は随時受付をしています!
- * ハローワーク宮崎の近くなので、いつでも気軽にお越しください!!
- * 見学は月曜日～金曜日の9:00～17:00(土・日・祝日は休み)

