

3年度

一般課程と応用課程を
たった5日間でまとめて
取得できます。

受講者
募集中!

同行援護従業者 養成研修 (一般課程・応用課程)

講習日 (平日コース)

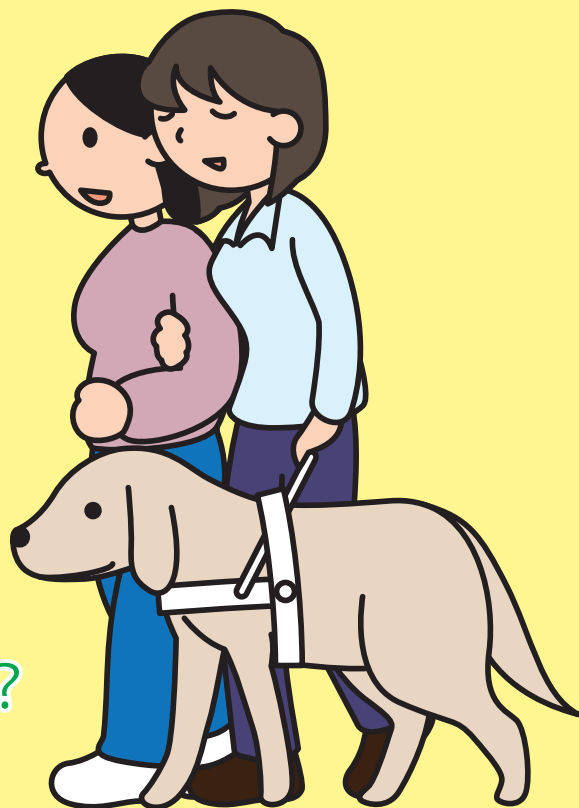
一般課程 9/7, 9/9, 9/13

応用課程 9/17, 9/22

定員15名

定員になり次第、
締め切りとさせていただきます。

旧ガイドヘルパーと同等の
資格で就職や仕事での
スキルアップを目指しませんか？



募集期間

令和3年7月19日(月)～令和3年9月3日(金)

受講料※令和元年10月開講分より受講料改正しました。

一般課程＋応用課程 42,350円(税込)

一般課程のみ 27,500円(税込)

応用課程のみ 22,000円(税込)

テキスト 2,640円(税込) ※テキストをお持ちの方は持参可。お知らせ下さい。

(テキストを注文された方でキャンセルされる場合にはテキスト代をいただきます。)

お問い合わせ先

株式会社ワークステーション

TEL: 0985-89-3205 FAX: 0985-89-3206

HP: <http://workstation-haken.com>

Mail: info@workstation-haken.com

詳しくはホームページをご覧ください。

