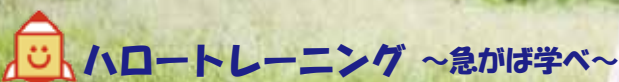


# 7月開講 介護職員初任者研修科

## 公共職業訓練



### 受講生募集

**訓練期間** 令和3年7月1日(木)～9月30日(木) 3か月

毎週月曜日～金曜日(祝日・訓練休を除く) 9:30～16:20

職場実習期間 令和3年9月16日～9月28日(7日間)

※ 職場実習は当校が依頼した施設で実施します。職場実習期間も上記の訓練時間で実施します。

**募集期間** 令和3年4月14日(水)～6月1日(火) **募集定員** 20名

#### 訓練の目的

求職中の方が、新たな職業に必要な知識・専門的技術を習得し、早期就職を促進するための訓練です。

#### 受講対象者

公共職業安定所に求職申込みをし、公共職業安定所長の受講指示、受講推薦又は支援指示を受けられる方。  
但し看護師、准看護師、保健師、介護福祉士、社会福祉士、ホームヘルパー2級以上、介護支援専門員の免許・資格をお持ちの方又は初任者研修課程、実務者研修課程、介護職員基礎研修課程の修了者は応募できません。

#### 訓練内容

介護職員初任者研修課程(ヘルパー2級と同等の資格) 同行援護従業者養成研修、福祉用具専門相談員養成研修  
※ 詳細は裏面のカリキュラムのとおりです。

#### その他

- ① 訓練受講料は無料
- ② 教科書代は12,320円  
職業訓練生総合保険料3か月で3,000円(全員加入)
- ③ 介護の資格取得に必要な法定講習を欠席した受講生が補講を希望する場合有料となります。(2,200円/1H)
- ④ 雇用保険受給資格者等で公共職業安定所長の受講指示を受けられた方は訓練期間中に訓練手当が支給されます。
- ⑤ 雇用保険受給資格のない方でも一定の要件を満たせば「職業訓練受講給付金」の制度があります。  
詳細は最寄りの公共職業安定所へご相談ください。
- ⑥ 駐車場は有(8台)5,500円/月(申込み多数の場合抽選)
- ⑦ 応募状況により訓練を中止することがあります。
- ⑧ 同行援護実技の交通費は実費負担となります。

#### 選考日

令和3年6月9日(水) 受付9:20～9:50

適性検査及び面接 10:00～13:00

応募者多数の場合は、時間延長となる場合があります。

遅刻・欠席された場合は、辞退されたものとみなします。

#### 選考会場

株式会社ワークステーション(ワークステーション柳丸校)  
裏面地図を参照

#### 携帯品

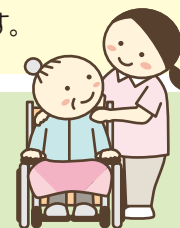
筆記用具(鉛筆2～3本)

#### 応募方法

入校希望者は、最寄りの公共職業安定所に相談していただき、所定の「入校願」を提出してください。

#### 選考会場・訓練場所

ワークステーション柳丸校  
(株式会社ワークステーション)



〒880-0844

宮崎市柳丸町153番地1 パティオ柳丸B2-1号(2階)

TEL: 0985-89-3205 担当: 野下・横山

\*ハローワーク宮崎から徒歩3分です!



QRコードが読み込めない方は  
下記アドレスへ

<http://workstation-haken.com/>

株式会社ワークステーション



訓練施設の見学を希望の方はワークステーション柳丸校までご連絡ください!! (ハローワークの求職活動としては認められません)  
訓練期間中は教室を見学出来ないこともありますので、事前にお問い合わせください。 TEL: 0985-89-3205

\*新型コロナウイルス感染症の影響により、選考会・訓練期間・内容等の変更もしくは訓練が中止となる場合があります\*